

# відцентрові вентилятори SEM



## Застосування

Вентилятори SEM застосовуються в вентиляційних установках і в системах кондиціонування, також використовуються для охолодження шаф автоматики, електричних модулів, елементів машин, подачі повітря в технологічних процесах, подачі повітря до котлів і т.д.

## Конструкція

Відцентрові вентилятори низького тиску з прямим приводом, призначені для вентиляції приміщень з низьким рівнем запилення. Робоче колесо з загнутими вперед лопатками виготовлене з оцинкованої сталі. Корпус з листової сталі. Фарбований у чорний колір RAL9005. Вентилятори призначені для транспортування неагресивних і невибухових газів. Вентилятори SEM виготовляються в положенні LG з захисною сіткою на вході. Індивідуально під замовлення вентилятор може бути виконано (після попереднього погодження) в іншому кольорі палітри RAL, з електрокабелем, ослоною на вході, з нестандартним фланцем на виході. Також є можливість виконання вентиляторів в алюмінієвому корпусі.

## Електродвигун

Електродвигун виконаний у відповідності з діючими директивами і класами ефективності, маркування SE. Двигун пристосований до регуляції швидкості обертання, обладнаний термічним захистом (TP). Клас ізоляції - В, ступінь захисту - IP44. Живлення - однофазне 230В 50Гц.

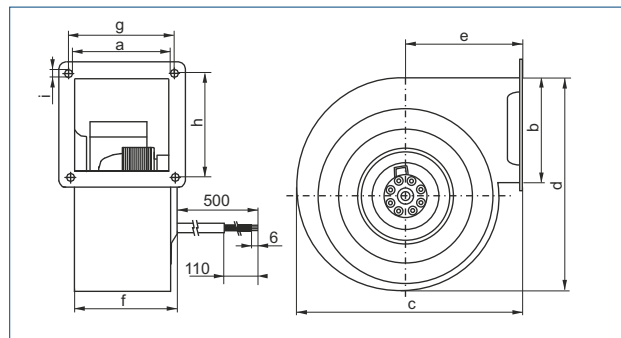
Схема електропідключення рис.9, стор. 926.

## Технічні дані

Тип	швидкість обертання [об/хв]	потужність max [кВт]	напруга [В]	сила струму [А]	продуктивність max [м <sup>3</sup> /год]	рівень акуст. тиску [дБ(А)]	темпер. роботи [°С]	вага [кг]	регулятор	№ артикулу
SEM-2C-120/062	2300	75	230	0,35	270	65	75	2,0	REB-1	44527010
SEM-2C-133/062	2100	70	230	0,30	300	62	40	2,0	REB-1	44527020
SEM-2C-140/059	1350	100	230	0,48	395	58	40	3,7	REB-1	44527024
SEM-2C-146/062	1650	145	230	0,66	460	60	55	3,7	REB-1	44527030
SEM-2C-160/062	2100	260	230	1,18	600	71	40	4,0	REB-2.5	44527040
SEM-4C-160/062	1320	70	230	0,33	405	66	60	3,0	REB-1	44527050

## Розміри[мм]

Тип	a	b	c	d	e	f	g	h	i
SEM-2C-120/062	77	69	175	180	88	99	94	82	6
SEM-2C-133/062	77	69	175	180	88	101	94	82	6
SEM-2C-140/059	98	94	224	244	103	98	115	105	7
SEM-2C-146/062	96	94	224	244	103	98	115	105	7
SEM-2C-160/062	96	94	224	244	103	98	115	105	7
SEM-4C-160/062	96	94	224	244	103	98	115	105	7



## Робочі характеристики

